

wff

Wytwórnia
Filmów Fabularnych
we Wrocławiu

Miejsce dla Twojej produkcji filmowej



[Hale zdjęciowe](#)

[Postprodukcja obrazu](#)

[Garderoby](#)

[Warsztaty i kursy](#)

[Greenscreen](#)

[Postprodukcja dźwięku](#)

[Studio animacji](#)

[Pomoc dla twórców](#)

[Basen do zdjęć filmowych](#)

[Montaż filmów](#)

[Druk 3D](#)

[Portfolio](#)

[Produkcja wirtualna](#)

[Magazyn kostiumów](#)

[Sala kinowa](#)



Hala A

(im. Zbyszka
Cybulskiego)

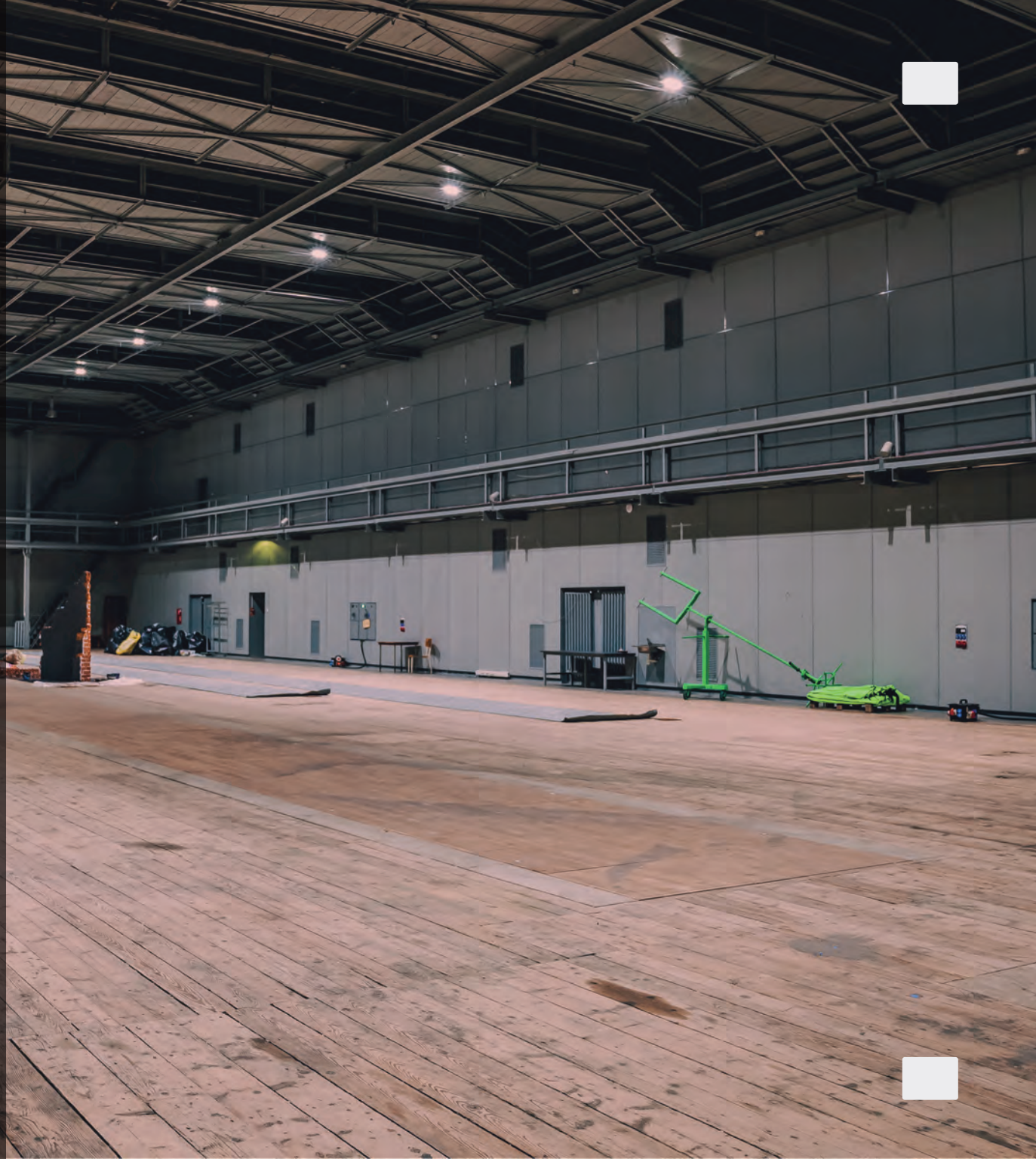
- szerokość 19,90 m
długość 25,01 m
wysokość 11,19 m
w najwyższym punkcie
- wys. dekoracji do 6.5 m
- 500 m²
- hala z drewnianą podłogą
- greenscreen 280 m²
- zielona lub niebieska podłoga
- czarny horyzont
- basen do zdjęć podwodnych



Hala B

(im. Wojciecha
Jerzego Hasa)

- długość 50 m
szerokość 25 m
wysokość do pomostu
technicznego 8,8 m
- 1250 m².
(przestrzeń robocza 900 m²)
- pomosty oświetleniowe
oraz lampy spacelight
- zaplecze:
pomieszczenie produkcyjne
oraz charakteryzatornie
i garderoby



Greenscreen

w Hali A

- 7,5 m x 17 m x 16 m, ok. 280 m²
- zielona lub niebieska podłoga
- możliwość rozwinięcia czarnego horyzontu
- pomosty oświetleniowe i antresola techniczna
- światło wypełniające typu space light (30 szt. 2400/4800 W)
- korytarz techniczny do wjazdu samochodów



Basen

w Hali A

- wymiary: 4 m x 6 m i 2,2 m głębokości
- duże odległości krawędzi basenu od ścian studia
- możliwość dowolnego przemalowania basenu na potrzeby zdjęć
- możliwość nagrzania wody do 35 stopni
- możliwość realizacji zdjęć z użyciem błota czy brudnych rekwizytów (w odróżnieniu od zwykłych basenów)
- możliwość realizacji ujęć samochodowych
- możliwość zbudowania scenografii w środku i wokół basenu
- pomosty techniczne nad basenem do podwieszenia lamp/pełna infrastruktura filmowa



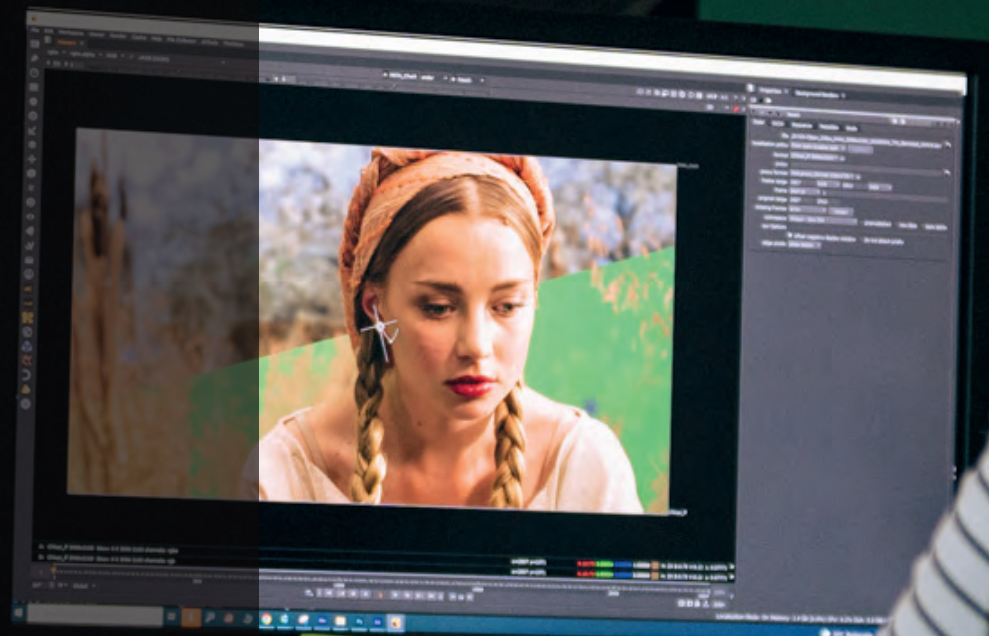
Produkcja wirtualna

w Hali B



- 20 m x 5 m, promień: 5,8 m, powierzchnia: 100 m², pokrycie kątowe: 200 stopni
- virtual production
- virtual set
- LED volume
- camera tracking

Postprodukcja obrazu



postprodukcja 2D:

- kluczowanie greenscreen/bluescreen
- cleanup
- rotoscopia i kompozycja obrazu

postprodukcja 3D:

- modelowanie
- layout
- shading i teksturowanie
- symulacje FX
- oświetlenie
- rendering



Postprodukcja dźwięku

- tworzenie efektów specjalnych
- nagrania efektów imitujących
- nagrania postsynchronów, głosów do animacji, lektora
- nagrania na planie filmowym
- nagrania muzyki
- postprodukcja i zgrania audio
- rekonstrukcja dźwięku
- produkcja dźwięku do audiobooków, słuchowisk, podcastów, reklam radiowych i internetowych



Montaż filmów

- filmy fabularne, animowane i dokumentalne
- filmy krótkometrażowe i długometrażowe
- montaż w systemie AVID Media Composer, uwzględniając korekcję barwną Symphony
- możliwość wsparcia DaVinci Resolve
- przygotowanie audio do udźwiękowania
- specjalistyczne konsultacje w zakresie montażu dla studentów i uczniów szkół oraz uczelni filmowych i artystycznych



Magazyn kostiumów

- kolekcja ok 10 tys. kostiumów filmowych
- stroje głównie z lat od 50. do 90.
- w zbiorach m.in. kostiumy upamiętniające role Zbyszka Cybulskiego, Beaty Tyszkiewicz, Leona Niemczyka, Bronisława Pawlika, Mariusza Dmochowskiego i innych polskich aktorów
- możliwość wypożyczenia kostiumów na potrzeby realizowanych projektów filmowych



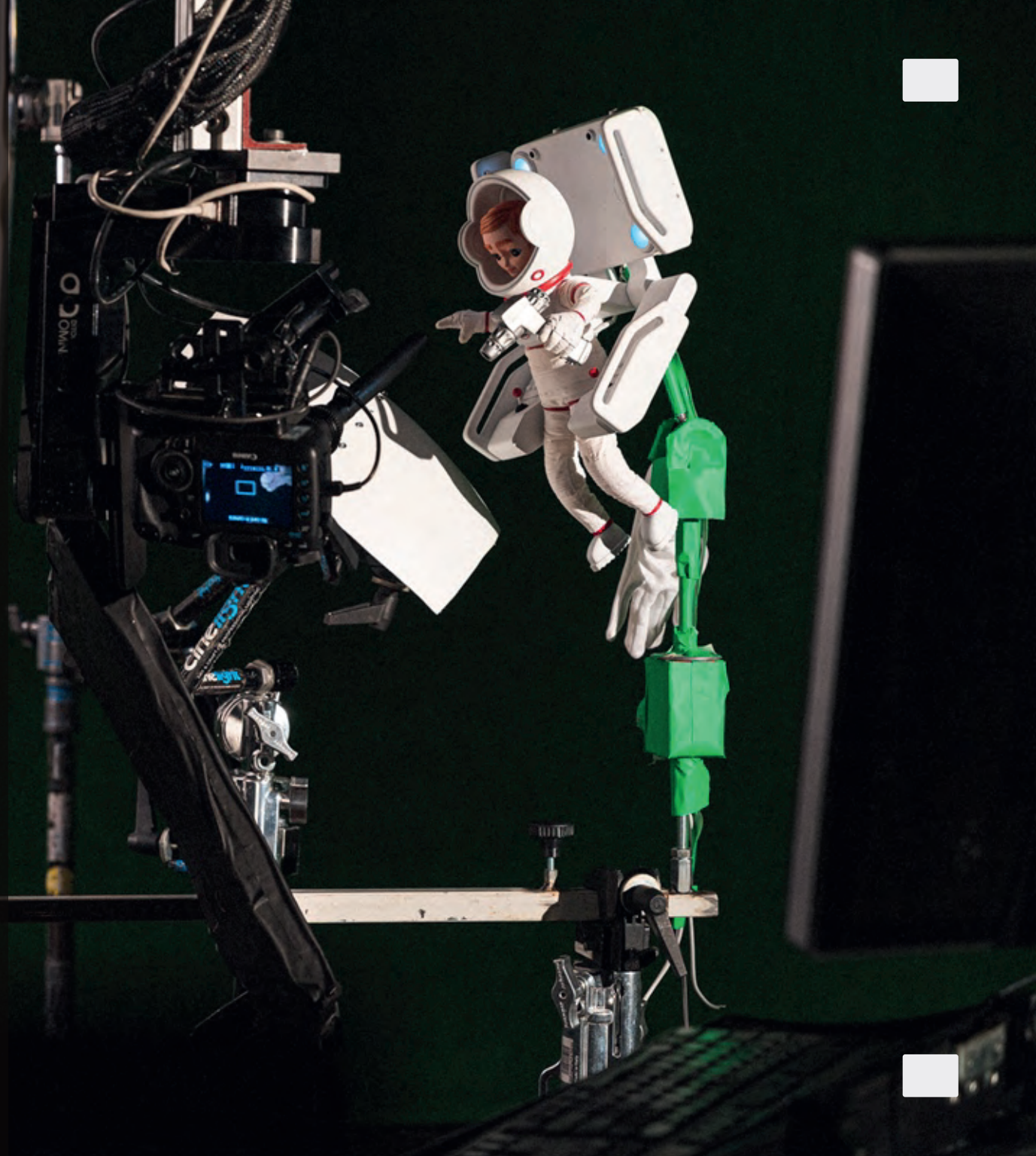
Garderoby

- 7 pomieszczeń służących za garderoby lub charakteryzatornie
- pokoje produkcyjne do dyspozycji ekipy filmowej



Studio animacji

- pomieszczenie studyjno/zdjęciowe, które można podzielić na 2 lub 3 niezależne części, z greenscreenem
- możliwość kompleksowej realizacji filmu



Druk 3D

- kompleksowa realizacja wydruków 3D i obróbka
- malowanie w technologii FDM oraz DLP
- modelowanie 3D
- teksturowanie
- compositing



Sala kinowa

(im. Sylwestra
Chęcińskiego)

- unikatowa przestrzeń do nagrań muzycznych i słuchowiskowych
- ekran kinowy
- możliwość nagrania muzyki do obrazu



Warsztaty z mistrzami

- bezpłatne warsztaty służące profesjonalizacji zawodowej w obszarze kinematografii
- masterclass z mistrzami branży filmowej
- kursy i szkolenia online z zakresu technologii audiowizualnych



Wsparcie dla filmowych projektów studyjnych

- ciągle nabór studyjnych projektów filmowych
- dla producentów i twórców filmów oraz seriali fabularnych i animowanych, którzy chcą realizować projekty nie tylko w lokacjach plenerowych, ale także w halach zdjęciowych
- nawet do 100% pokrycia kosztów związanych z realizacją i organizacją produkcji w WFF
- dysponowane środki pochodzą z budżetu Ministerstwa Kultury i Dziedzictwa Narodowego



Portfolio



(wybrane produkcje
z lat 2016–2024)

filmy fabularne

„Twój Vincent” reż. Dorota Kobiela i Hugh Welchman

„Chłopi” reż. DK Welchman i Hugh Welchman

„A Winter's Journey” reż. Alex Helfrecht

„Brigitte Bardot cudowna” reż. Lech Majewski

„Prorok” reż. Michał Kondrat

„Święty” reż. Sebastian Buttny

„Kajtek Czarodziej” reż. Magdalena Łazankiewicz

„Dziennik z wycieczki” reż. Rafał Kapeliński

„Republika dzieci” reż. Jan Jakub Kolski

„Powrót do tamtych dni” reż. Konrad Aksinowicz

„Żużel” reż. Dorota Kędziszawska

„Dolina Bogów” reż. Lech Majewski

„Szczęście świata” reż. Michał Rosa

„Las. 4 rano” reż. Jan Jakub Kolski

filmy animowane

„Pietna” reż. Cynthia Levitan

„Lola i pianino hałasów” reż. Augusto Zanollo

„Astra” reż. Michał Łubiński

„The Kite” reż. Martin Smatana

„Skafander Klingenta” reż. Artur Wyrzykowski

„Odpływ” reż. Katarzyna Nalewajka

„Wielkie zmartwienie” reż. Zbigniew Kotecki

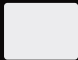
„Uziemieni” reż. Bartek Kędziński

seriale

„Dom pod Dwoma Orłami” reż. Waldemar Krzystek

„Wielka woda” reż. Jan Holoubek

„Erynie” reż. Borys Lankosz



Zapraszamy do filmowego Wrocławia

wff

WYTWÓRNIĄ FILMÓW FABULARNYCH
Wytwórnia
Filmów Fabularnych
we Wrocławiu

Osoba do kontaktu
Anna Szadkowska –
Kierownik produkcji
tel. kom. 606 104 777
produkcja@wffwroclaw.pl

ul. Wystawowa 1
51-618 Wrocław

f /wffwroclaw

@ /wffwroclaw

www.wffwroclaw.pl